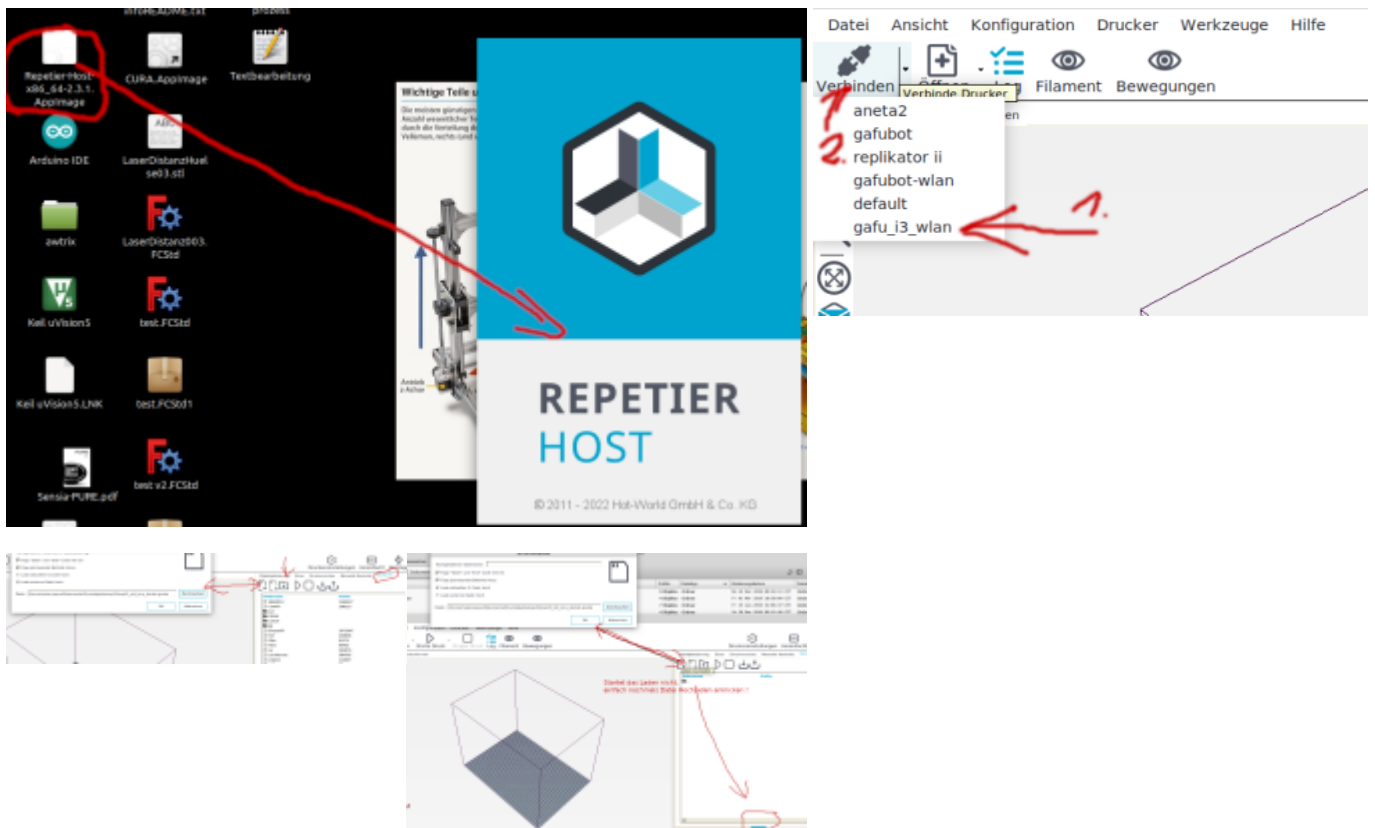


Daten zum Drucken übertragen

[Zurück](#)



Dauerhafter Link zu diesem Dokument:

<https://wiki.technikkultur-erfurt.de/makerspace:maschinen:3d-drucker:zugriff:start>

Dokument zuletzt bearbeitet am: **05.07.2024 16:04**

Verein zur Förderung von Technikkultur in Erfurt e.V

<https://wiki.technikkultur-erfurt.de/>

