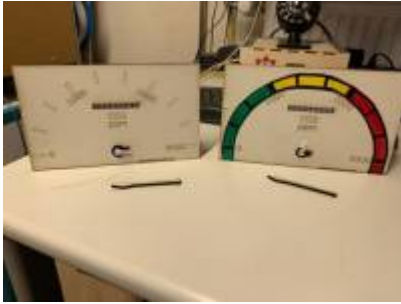
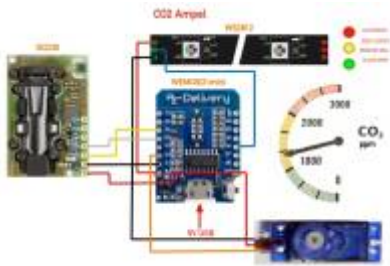


CO2 Anzeiger

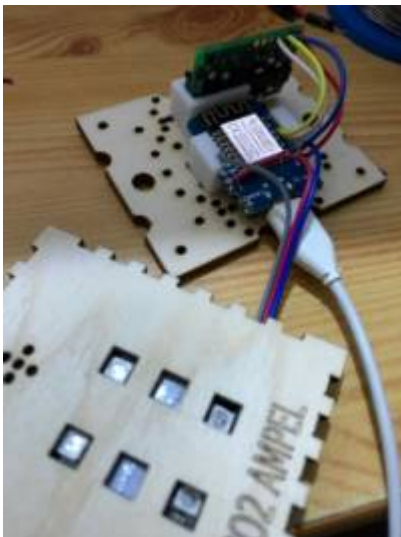


Hier sind die zwei Horizontal Varianten mit Servo Motor.



Schaltplan zum Servo inklusive 8 Fach LED Anzeige Aus diesem Schaltplan kann man alle anderen Varianten ableiten.

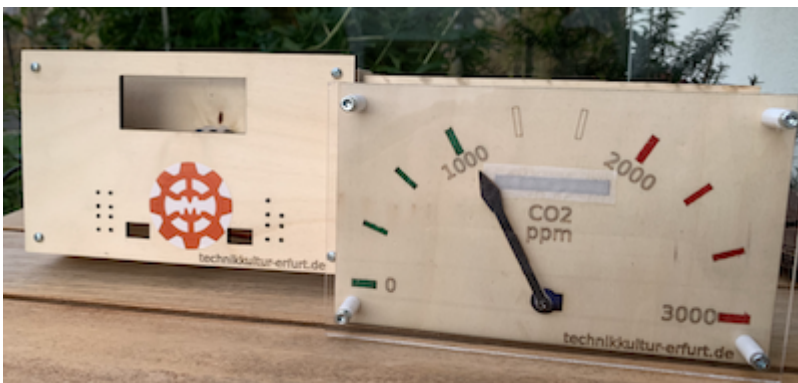
Am Anfang wurde die Einfache Variante mit nur LED entwickelt



Und letztlich in einem schicken Gehäuse untergebracht



Ein paar entstandene Modelle:



Hier gibt es mehr

<https://github.com/fpf2000/Co2Zeiger>

Dauerhafter Link zu diesem Dokument:

<https://wiki.technikkultur-erfurt.de/projekte:co2anzeiger:start>

Dokument zuletzt bearbeitet am: **06.12.2020 05:37**

Verein zur Förderung von Technikkultur in Erfurt e.V

<https://wiki.technikkultur-erfurt.de/>

