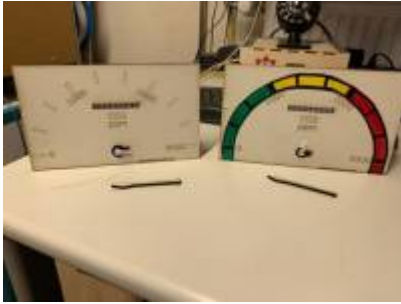
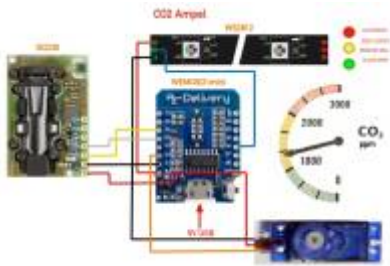


# CO2 Anzeiger

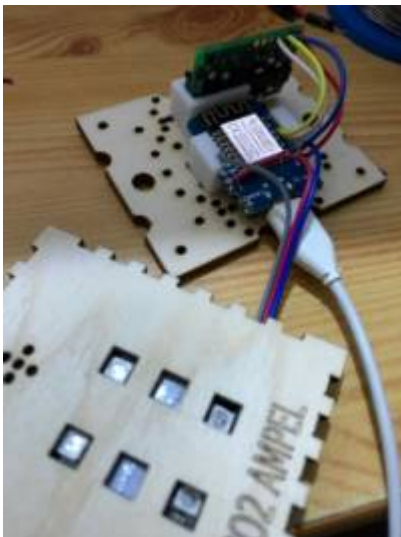


Hier sind die zwei Horizontal Varianten mit Servo Motor.



Schaltplan zum Servo inklusive 8 Fach LED Anzeige

Am Anfang wurde die Einfache Variante mit nur LED entwickelt



Und letztlich in einem schicken Gehäuse untergebracht



Ein Wenig Code zur Zeiger LED Variante: Hier gibt es mehr



<https://github.com/fpf2000/Co2Zeiger>

**Dauerhafter Link zu diesem Dokument:**

<https://wiki.technikkultur-erfurt.de/projekte:co2anzeiger:start?rev=1606493169>

Dokument zuletzt bearbeitet am: **27.11.2020 16:06**

**Verein zur Förderung von Technikkultur in Erfurt e.V**

<https://wiki.technikkultur-erfurt.de/>

