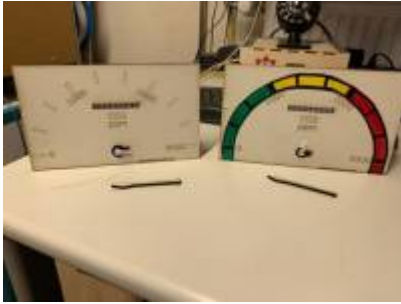
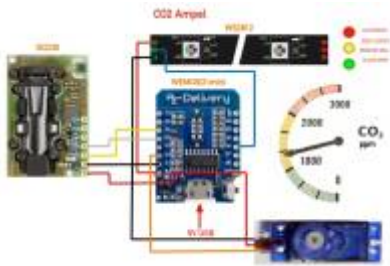


CO2 Anzeiger

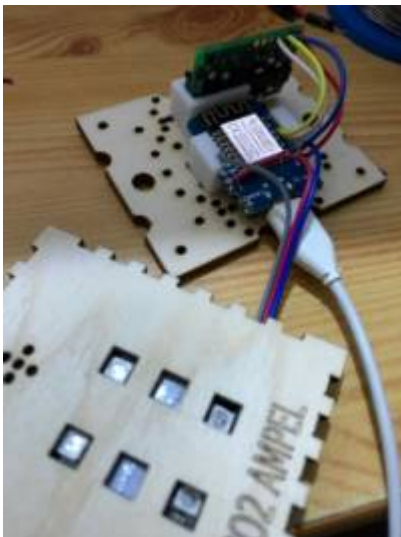


Hier sind die zwei Horizontal Varianten mit Servo Motor.



Schaltplan zum Servo inklusive 8 Fach LED Anzeige

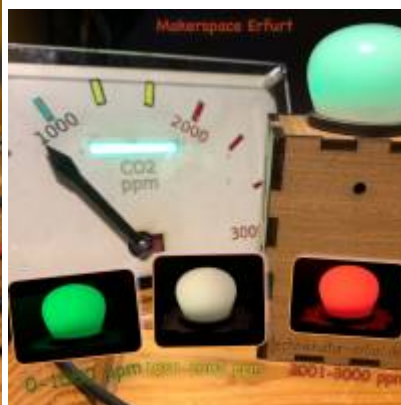
Am Anfang wurde die Einfache Variante mit nur LED entwickelt



Und letztlich in einem schicken Gehäuse untergebracht



Ein paar entstandene Modelle:



Hier gibt es mehr

<https://github.com/fpf2000/Co2Zeiger>

Dauerhafter Link zu diesem Dokument:

<https://wiki.technikkultur-erfurt.de/projekte:co2anzeiger:start?rev=1607232892>

Dokument zuletzt bearbeitet am: **06.12.2020 05:34**



Verein zur Förderung von Technikkultur in Erfurt e.V

<https://wiki.technikkultur-erfurt.de/>