

FluchtDisplay



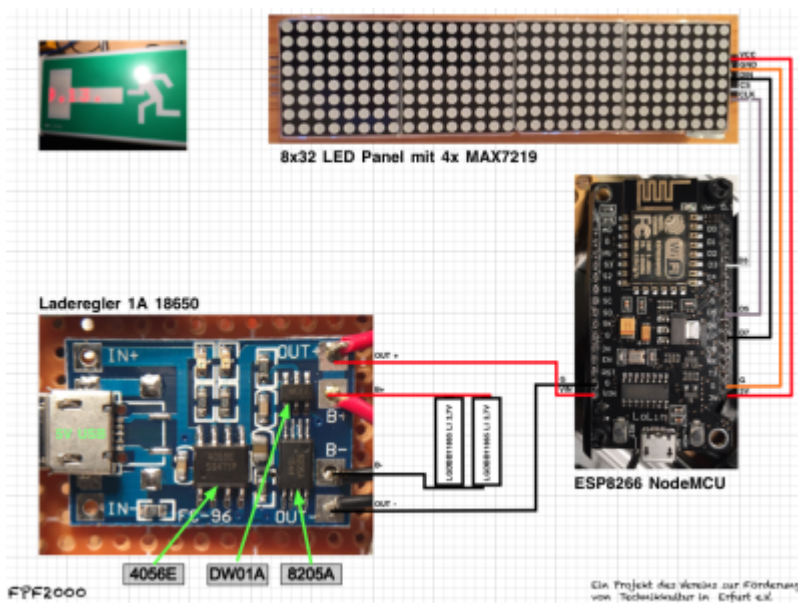
Nach dem mich im Elektro Schrott dieses FluchtDisplay angelächelt hat, musste ich es einfach Wiederbeleben. Die Idee war eine vorhandene 8x32 LED DotMatrix einzubauen und per wlan anzusteuern.

Bauteile:

- alte Fluchtweg-Lampe
- 8x32 DOT Matrix LED
- Lolin NodeMCU [[esp8266]<https://github.com/nodemcu/nodemcu-devkit-v1.0>]
- Kabel
- 2x 3,7V Li Akku (alter Laptop Akku)
- Laderegler

*

Verkabelung



Dauerhafter Link zu diesem Dokument:

<https://wiki.technikkultur-erfurt.de/projekte:fluchtdisplay:start>

Dokument zuletzt bearbeitet am: **18.12.2017 16:10**

Verein zur Förderung von Technikkultur in Erfurt e.V

<https://wiki.technikkultur-erfurt.de/>

