

## FluchtDisplay



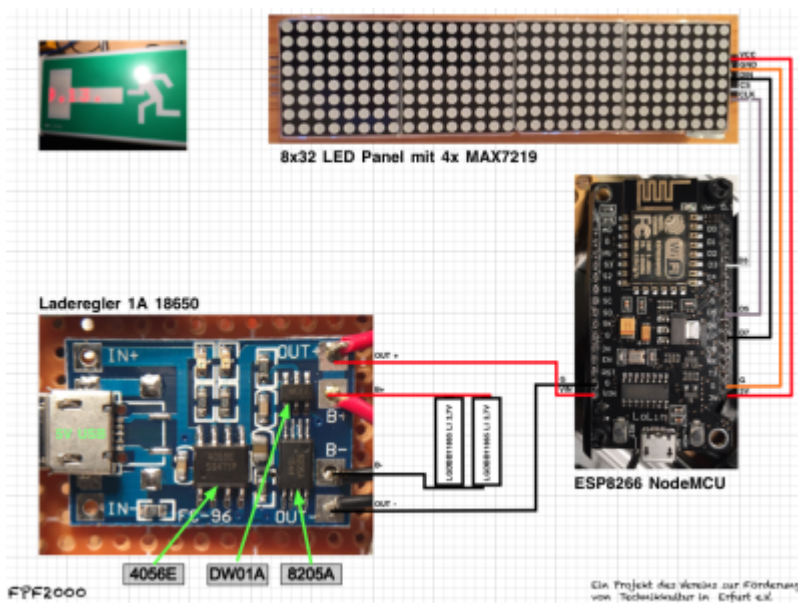
Nach dem mich im Elektro Schrott dieses FluchtDisplay angelächelt hat, musste ich es einfach Wiederbeleben. Die Idee war eine vorhandene 8x32 LED DotMatrix einzubauen und per wlan anzusteuern.

Bauteile:

- alte Fluchtweg-Lampe
- 8x32 DOT Matrix LED
- Lolin NodeMcu
- Kabel
- 2x 3,7VLi Akku (alter Laptop Akku)
- Laderegler

\*

## Verkabelung



**Dauerhafter Link zu diesem Dokument:**

<https://wiki.technikkultur-erfurt.de/projekte:fluchtdisplay:start?rev=1513550195>

Dokument zuletzt bearbeitet am: 17.12.2017 22:36

**Verein zur Förderung von Technikkultur in Erfurt e.V**

<https://wiki.technikkultur-erfurt.de/>

