

Krämerloft

Wir haben 2016 Kontakt zum [KrämerLoft](#) aufgebaut, einem neuen Co-Working in Erfurt, welches im Laufe des Jahres 2017 in ein Gebäude in der Büßleber Gasse nahe der Bahnhofstraße einziehen wird. Das Haus verfügt über mehrere Etagen und bietet daher zusätzlichen Platz für ein Hack- und Makerspace. Bianca und Nicole vom KrämerLoft waren im August 2015 im Bytespeicher, um ihr Konzept vorzustellen und auch von uns zu hören, wie bzw. unter welchen Umständen wir uns vorstellen könnten, als Mieter in ihren Räumen einzuziehen.

Im KrämerLoft hätten wir recht gute Möglichkeiten unseren Verein mit dem Makerspace zu integrieren, da wir neben drei Räumen zusätzlich auch Kellerräume für Großgerät bekommen könnten, welches in normalen Räumen unpraktisch oder zu laut wäre.

Hauptproblem ist aber der noch nicht vorhandene Raum und der aktuelle Zustand des Hauses. Das Gebäude muss praktisch komplett entkernt und instand gesetzt werden mit allem was dazu gehört, sprich neues Dach, vollständige Elektro- und Sanitärinstallation etc. Geplant ist, dass alle Arbeiten bis April/Mai 2017 abgeschlossen sind. Man kann jetzt also schlecht sagen „Hey alles super, nächste Woche geht der Umzug los.“, aber die Betreiberinnen brauchen möglichst bald eine feste Zusage von uns, damit sie ihr Raum- und Betriebskonzept festigen können.

Da diese Entscheidung aber natürlich nicht vom Vorstand getroffen werden kann und soll (Demokratie, Satzung, Vereinsrecht und so), muss eine Entscheidung über (k)einen Umzug im Rahmen einer offiziellen Mitgliederversammlung statt finden. Dies wäre natürlich auch bei der möglichen Lösung 1 mit den [Künstlerwerkstätten](#) der Fall, ist dort aber zeitlich für uns nicht so relevant.

Details möglicher Umzug

Sammlung von Informationen, unter anderem Vorplanungen zum Mietvertrag und Pro/Cons im Pad unter <https://pad.technikkultur-erfurt.de/p/kraemerloft> Mitarbeit erwünscht.

Vorgestelltes Konzept:

- **Hälfte 1. OG für Bytespeicher**
- 3 Räume + WC + Küche
- Mitnutzung Meetingräume
- Nebenkosten pauschal inkl. Strom
- Zustand zur Übernahme: komplett saniert und Einzugsfertig
- **gesamter Keller (6 Räume) für Makerspace**
- Zugang über Treppe, nur Oberlichter in den Räumen
- Zustand unsaniert, Elektroinstallation nur bis zum Kellereingang
- Strom für Keller über Zwischenzähler separat und zusätzlich
- 600 Euro Warmmiete, fest für mind. 2 Jahre

Stand bis 2016

- intensive Vorbesprechungen durch Steve + Nicole
- Information des Vorstandes zum Planungsstand zum Vorstandstreffen am 30.08
- Besichtigung durch Vorstand + Mitglieder geplant am 10.09.
- Plenum mit Vorstellung aller Infos geplant am 17.10.
- MV mit Abstimmung zum Umzug geplant am 26.10

Erweiterung in Bahnhofstraße 15

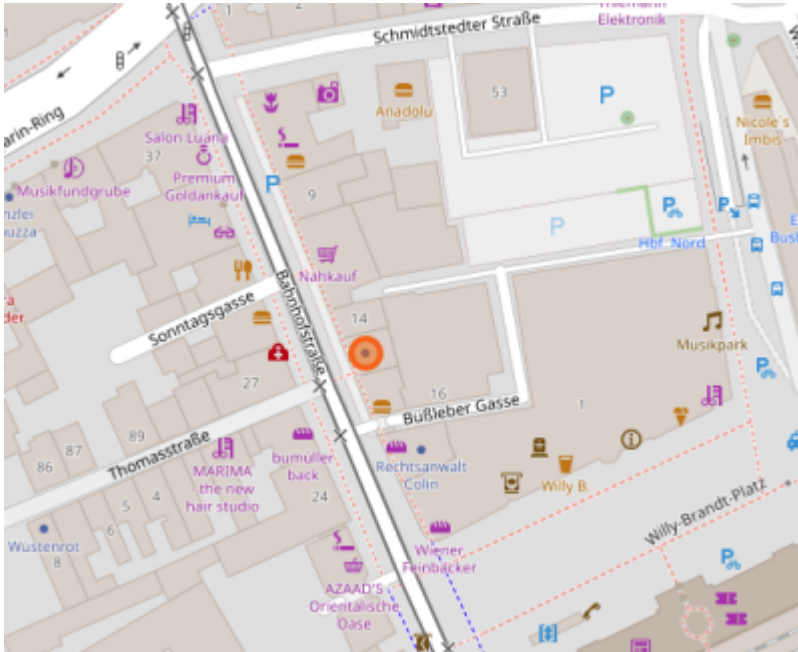
Das Krämerloft hat 2020 das Nachbarhaus gemietet und es stehen auch dort Kellerräume und viele Meetingräume zur Verfügung. Es gibt die Idee, den Makerspace zu erweitern und den Bytespeicher in das Krämerloft umzuziehen.

Basics

Fläche (m ²)	? m ²
Quadratmeterpreis €/m ²	? €/m ²
Nebenkosten (€)	? €
Monatsmiete für Gesamtfläche (€)	? €
Kaution (€)	nein

Barrierefrei	nein
Toiletten	ja (im Krämerloft)
Küche	nein
Heizung	nein
Internet	ja

Lage

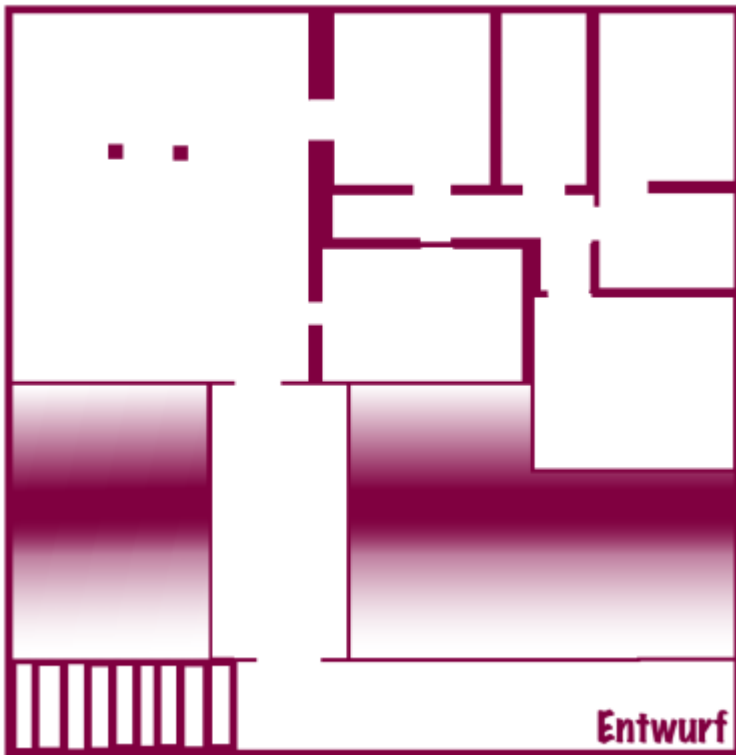


Das Krämerloft befindet sich in der Bahnhofstraße 14-16, hinter dem Erfurter Hof. Die neuen Räume sind im Keller der Bahnhofstraße 15, unterhalb der Büros des Krämerlofts. Der Zugang ist über den bisherigen Eingang in der Büßleber Gasse oder über die Rückseite des Krämerlofts möglich.

Eigenschaften

- 6 unterschiedlich große Räume, teilweise hintereinander erreichbar
- über das Treppenhaus des Krämerlofts, aber auch durch eine eigene Tür erreichbar
- teilweise gefliest
- nur wenige Kellerfenster, vier Räume ohne Fenster
- keine Parkplätze, Anlieferung wie bisher über die Bahnhofstraße sehr eingeschränkt möglich
- Toiletten und Küche im Krämerloft
- Erreichbarkeit per ÖPNV am Bahnhof (Bus und Bahn)
- Mietvertrag ist noch zu klären

Grundriss



Checkliste

Must-Have

150 - 400qm	~150 m ²
gut mit ÖPNV erreichbar (auch spät abends)	ja
Parkplätze in der Nähe	ja (Tiefgarage am Bahnhof)
WC vorhanden	ja (im Krämerloft)
mindestens der Sozialraum beheizbar	teilweise beheizbar
Strom-/Internet-/Wasser-/Abwasseranschluss	Strom/Internet ja, Wasser ist noch zu klären
Möglichkeit und Erlaubnis, Nichtmitgliedern (elektronisch) Zugang zu gewähren	Zugang über Krämerloft und eigener Tür
Platz für Veranstaltungen mit mind. 20 Gästen	über das Krämerloft möglich
Umgebung erlaubt Lärm/Besucherfrequentierung/Nerds	wie bisher im Makerspace, keine Wohnungen in der Nachbarschaft
Möglichkeit, mittleregroße Maschinen aufzustellen (=ebenerdig, Anfahrt möglich)	Anlieferung möglich, 1 Treppe nach unten
Erlaubnis, für den Betrieb nötige bauliche Veränderungen durchzuführen (Abluft, Absaugung, Stromanschlüsse)	fast alles machbar
bezahlbare Miete (momentan max. 1000Euro/Monat)	noch zu klären

Nice to have

4 getrennte Räume (Holz, Elektro, Metal, Sozial)	viele Räume
Anlieferung von Material mit dem PKW möglich	ja
Parkplätze auf dem Gelände	nein
Öffentlichkeitswirksame Lage	Innenstadt direkt am Bahnhof, Werbung durchs Krämerloft
Ansehnlicher Bauzustand und Umgebung (Aussenwirkung bei Veranstaltungen)	Bürogebäude, Krämerloft
Erweiterungsmöglichkeiten	kaum vorhanden; nur durch Nutzung des Krämerlofts

Pros/Cons

Vorteile	Nachteile
Innenstadtlage, Nähe zum Bahnhof, Straßenbahn	kein Büroräume im Krämerloft mietbar

Vorteile	Nachteile
Genug Platz für den Makerspace	nicht barrierefrei, Treppe nach unten
Räume geeignet für Maschinen (z.B. gefliest)	Keine Parkplätze (inklusive)
Gute Kooperation mit dem Krämerloft	Räume müssen erst vorbereitet werden (z.B. Lüftung, Putz)
Flächen im Krämerloft nutzbar	Veranstaltungsfläche im KL muss immer wieder aufgeräumt werden
Publikumsverkehr möglich	kein Durchbruch zwischen Bahnhofstr. 16 und 15 möglich
Eigene Ausgestaltung eventuell erlaubt	noch ist ein Handwerker im Keller eingemietet
	es bräuchte eine Lüftungsanlage zwischen den Räumen
	nur 1 großer Raum, der als Sozialraum nutzbar wäre

Offene Fragen

- Zutrittsregelung durch die zusätzliche Tür über das Krämerloft

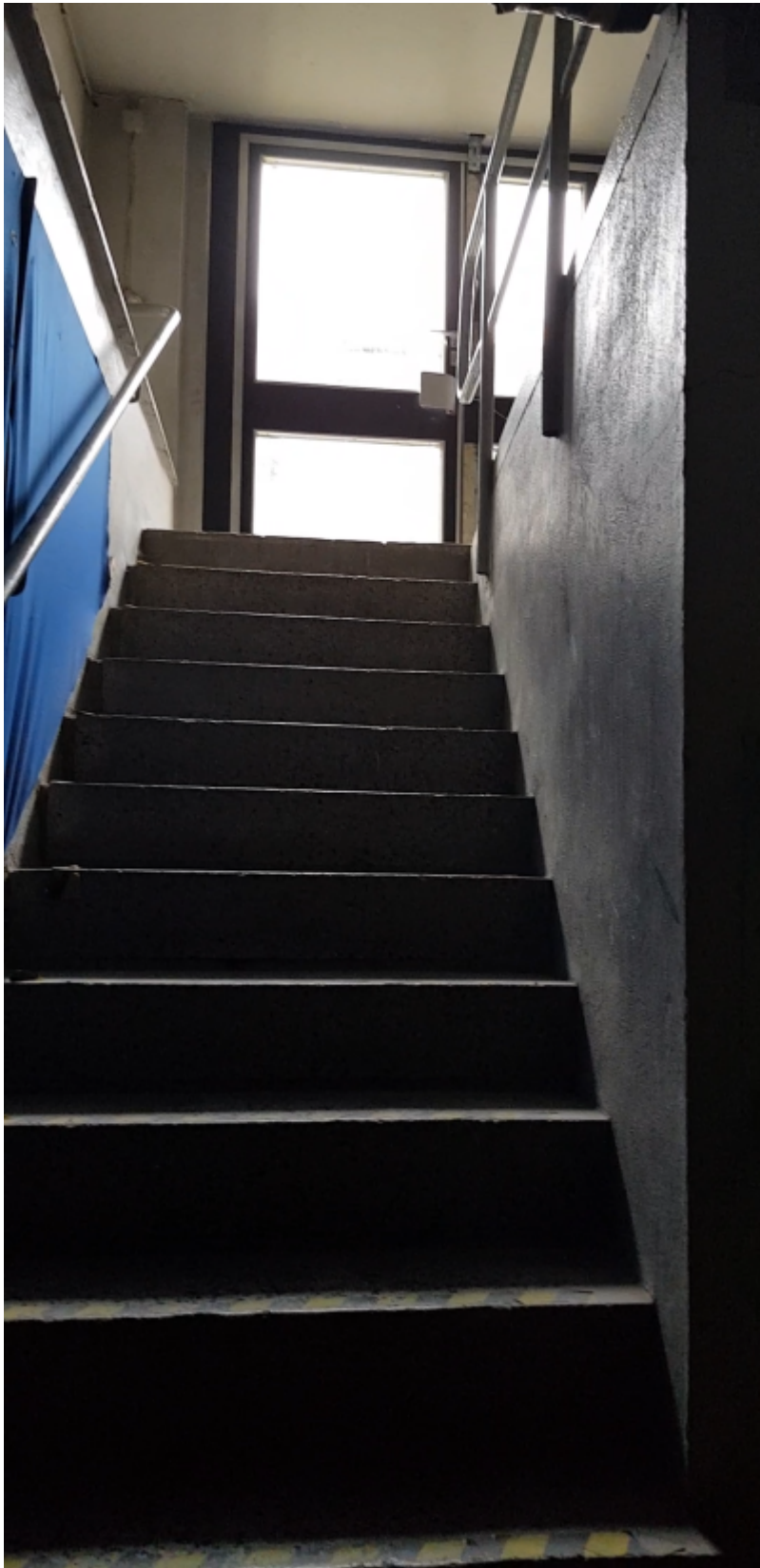
Bilder



















































Dauerhafter Link zu diesem Dokument:

<https://wiki.technikkultur-erfurt.de/verein:immobilien:kraemerloft>

Dokument zuletzt bearbeitet am: **25.07.2021 23:30**

Verein zur Förderung von Technikkultur in Erfurt e.V

<https://wiki.technikkultur-erfurt.de/>



