



Liebknechtstraße 50

Fläche (m ²)	285 m ²
Quadratmeterpreis €/m ²	1,5 - 5 €/m ²
Nebenkosten (€)	xxx €
Monatsmiete für Gesamtfläche (€)	950-1100 €

Lage

Es handelt sich um ein Gewerbegebäude im Innenbereich der Liebknechtstraße 50 (aktuell Elektrofux Müller), Krämpfervorstadt, nördlich vom Steinplatz (500 m vom Bytespeicher entfernt).

Eigenschaften

Gebäude mit 1 Etage, Werkstatt, Garage und Büroräumen. Es gibt noch ein weiteres Nebengebäude als Lager, was vorläufig für einen weiteren Mieter reserviert wird.

Einrichtung

Eine Begehung fand noch nicht statt.

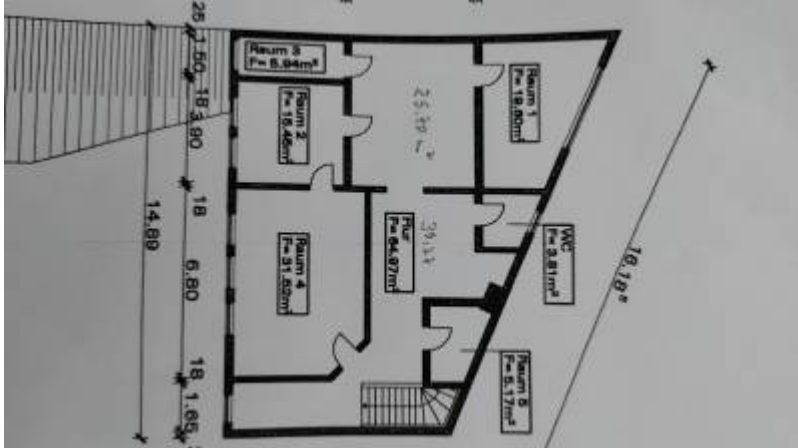
Checkliste

Pro / Con

Vorteile	Nachteile
Genug Platz für MS+BS unter einem Dach	
Ebene Einfahrt, Rolltor	

Offene Fragen

Bilder







Dauerhafter Link zu diesem Dokument:

<https://wiki.technikkultur-erfurt.de/verein:immobilien:liebknechtstrasse50?rev=1769537836>

Dokument zuletzt bearbeitet am: **27.01.2026 18:17**

Verein zur Förderung von Technikkultur in Erfurt e.V

<https://wiki.technikkultur-erfurt.de/>

