



Liebknechtstraße 50

| | |
|------------------------------------|--------------------------|
| Fläche (m ²) | 275 m ² |
| Quadratmeterpreis €/m ² | 1,5 - 5 €/m ² |
| Nebenkosten (€) | xxx € |
| Monatsmiete für Gesamtfläche (€) | 950-1100 € |

Lage

Es handelt sich um ein Gewerbegebäude im Innenbereich der Liebknechtstraße 50 (aktuell Elektrofux Müller), Krämpfervorstadt, nördlich vom Steinplatz (500 m vom Bytespeicher entfernt). Das Gebäude hat direkten Zugang im Erdgeschoss zur Garage (Rolltor) mit Werkstatt und zu den Büroräumen im Obergeschoss. Es gibt noch ein weiteres Nebengebäude als Lager, was vorläufig für einen weiteren Mieter reserviert wird.

Räume

Im Erdgeschoss befindet sich eine Garage mit 60 m² Garage, 30 m² Werkstatt, WC und Lagerraum und einem Treppenhaus. Die Gesamtfläche im EG beträgt ca. 128 m². Im Obergeschoss sind 5 separate Räume (31 m², 20 m², 16 m², 6 m²) teils mit Fenstern und ohne, ein WC und zwei Flure mit insgesamt 65 m². Die Gesamtfläche im OG beträgt ca. 147 m².

Einrichtung

Eine Begehung fand noch nicht statt und ist für den 6. Februar geplant.

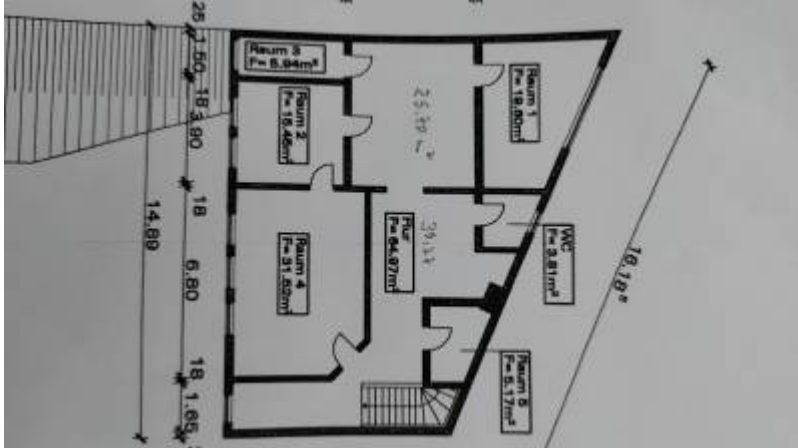
Checkliste

Pro / Con

| Vorteile | Nachteile |
|--|-----------|
| Genug Platz für MS+BS unter einem Dach | |
| Ebene Einfahrt, Rolltor | |
| | |
| | |

Offene Fragen

Bilder







Dauerhafter Link zu diesem Dokument:

<https://wiki.technikkultur-erfurt.de/verein:immobilien:liebknechtstrasse50?rev=1769552944>

Dokument zuletzt bearbeitet am: **27.01.2026 22:29**

Verein zur Förderung von Technikkultur in Erfurt e.V

<https://wiki.technikkultur-erfurt.de/>

