



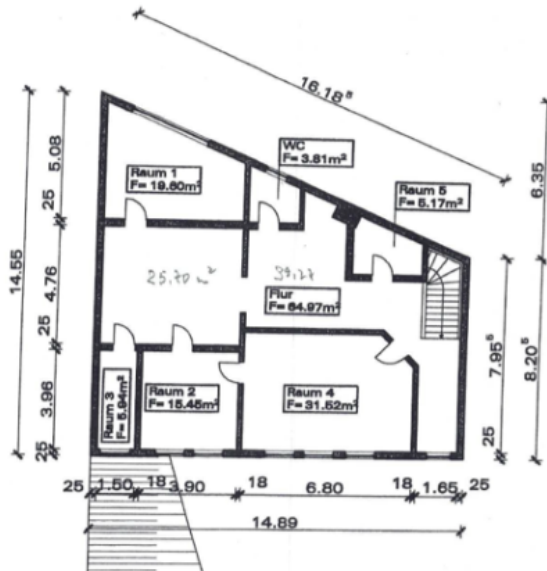
## Liebknechtstraße 50

Fläche (m <sup>2</sup> )	275 m <sup>2</sup>
Quadratmeterpreis €/m <sup>2</sup>	1,5 - 5 €/m <sup>2</sup>
Nebenkosten (€)	xxx €
Monatsmiete für Gesamtfläche (€)	950-1100 €

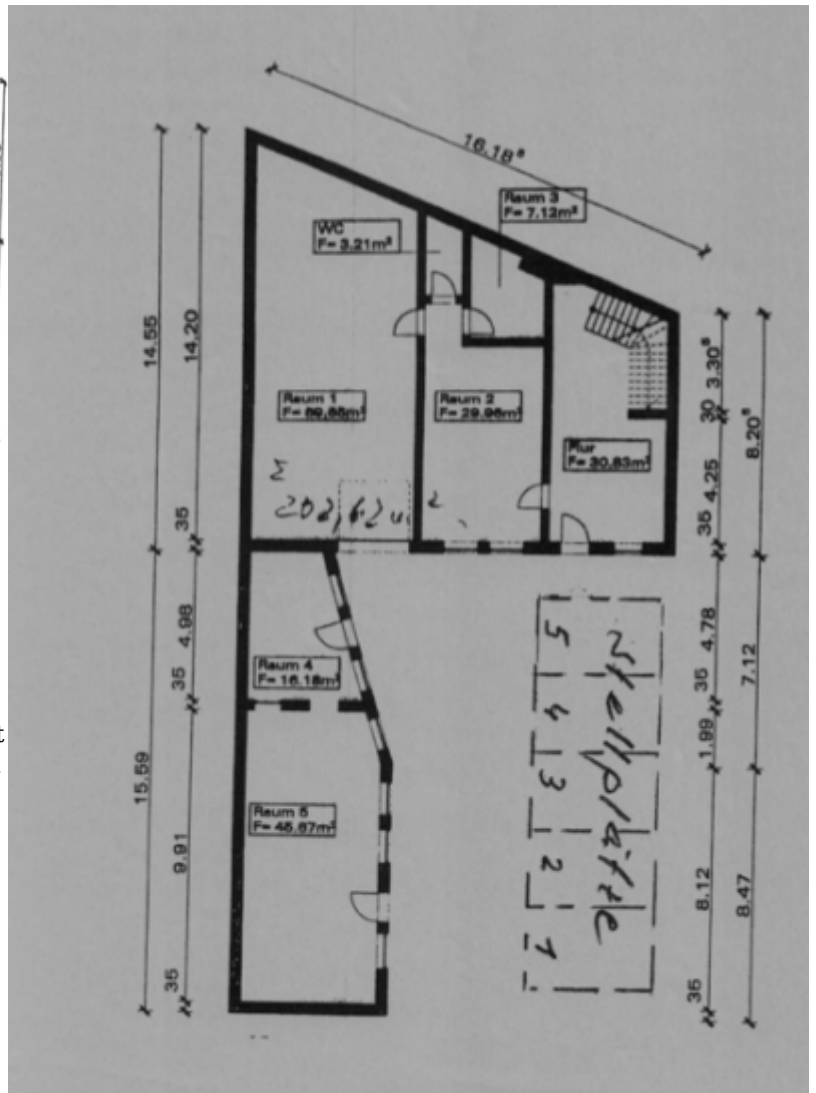
### Lage

Es handelt sich um ein Gewerbegebäude im Innenbereich der Liebknechtstraße 50 (aktuell Elektrofux Müller), Krämpfervorstadt, nördlich vom Steinplatz (500 m vom Bytespeicher entfernt). Das Gebäude hat direkten Zugang im Erdgeschoss zur Garage (Rolltor) mit Werkstatt und zu den Büroräumen im Obergeschoss. Es gibt noch ein weiteres Nebengebäude als Lager, was vorläufig für einen weiteren Mieter reserviert wird.

### Räume



Im Erdgeschoss befindet sich eine Garage mit 60 m<sup>2</sup> Garage, 30 m<sup>2</sup> Werkstatt, WC und Lagerraum und einem Treppenhaus. Die Gesamtfläche im EG beträgt ca. 128 m<sup>2</sup>. Im Obergeschoss sind 5 separate Räume (31 m<sup>2</sup>, 20 m<sup>2</sup>, 16 m<sup>2</sup>, 6 m<sup>2</sup>) teils mit Fenstern und ohne, ein WC und zwei Flure mit insgesamt 65 m<sup>2</sup>. Die Gesamtfläche im OG beträgt ca. 147 m<sup>2</sup>.



### Einrichtung

Eine Begehung fand noch nicht statt und ist für den 6. Februar geplant.

### Checkliste

#### Pro / Con

Vorteile	Nachteile
Genug Platz für MS+BS unter einem Dach	
Ebene Einfahrt, Rolltor	

### Offene Fragen

### Bilder







**Dauerhafter Link zu diesem Dokument:**

<https://wiki.technikkultur-erfurt.de/verein:immobilien:liebknechtstrasse50?rev=1769553130>

Dokument zuletzt bearbeitet am: **27.01.2026 22:32**

**Verein zur Förderung von Technikkultur in Erfurt e.V**

<https://wiki.technikkultur-erfurt.de/>

