



## Liebknechtstraße 50

Fläche (m <sup>2</sup> )	275 m <sup>2</sup>
Quadratmeterpreis €/m <sup>2</sup>	1,5 - 5 €/m <sup>2</sup>
Nebenkosten (€)	xxx €
Monatsmiete für Gesamtfläche (€)	950-1100 €
Räume ab ca. Mai verfügbar	



### Lage

Es handelt sich um ein Gewerbegebäude im Innenbereich der [Liebknechtstraße 50](#) (aktuell Elektrofux Müller), Krämpfervorstadt, nördlich vom Steinplatz (500 m vom Bytespeicher entfernt). Das Gebäude hat direkten Zugang im Erdgeschoss zur Garage (Rolltor) mit Werkstatt und zu den Büroräumen im Obergeschoss. Es gibt noch ein weiteres Nebengebäude als Lager, was vorläufig für einen weiteren Mieter reserviert wird. Direkt vor dem Gebäude im Innenhof gibt es mietbare Stellplätze.

### Räume

Im Erdgeschoss befindet sich eine Garage mit 60 m<sup>2</sup>, eine 30 m<sup>2</sup> Werkstatt, WC und Lagerraum und das Treppenhaus. Die Gesamtfläche im EG beträgt ca. 128 m<sup>2</sup>. Im Obergeschoss sind 5 separate Räume (31 m<sup>2</sup>, 20 m<sup>2</sup>, 16 m<sup>2</sup>, 6 m<sup>2</sup>) teils mit Fenstern und ohne, ein WC und zwei Flure mit insgesamt 65 m<sup>2</sup>. Die Gesamtfläche im OG beträgt ca. 147 m<sup>2</sup>. Der Lagerraum im Nebengebäude ist nicht beheizbar und ohne Sanitäreanlagen und für einen anderen Interessenten reserviert.

### Einrichtung

Eine Begehung fand noch nicht statt und ist für den 6. Februar geplant. Das Gebäude wird über eine Gasheizung beheizt. Der Vermieter wird den Zustand der Räume nach dem Auszug der Vormieter bewerten und ggf. Ausbesserungen

vornehmen lassen.

### Checkliste

- Internet - DSL/Glasfaser?
- Starkstromanschluss?
- Gibt es eine Küche?
- Situation sehr vergleichbar mit Liebknechtstraße 8
- Sind die Räume gut genug, damit der Makerspace dort einziehen kann?

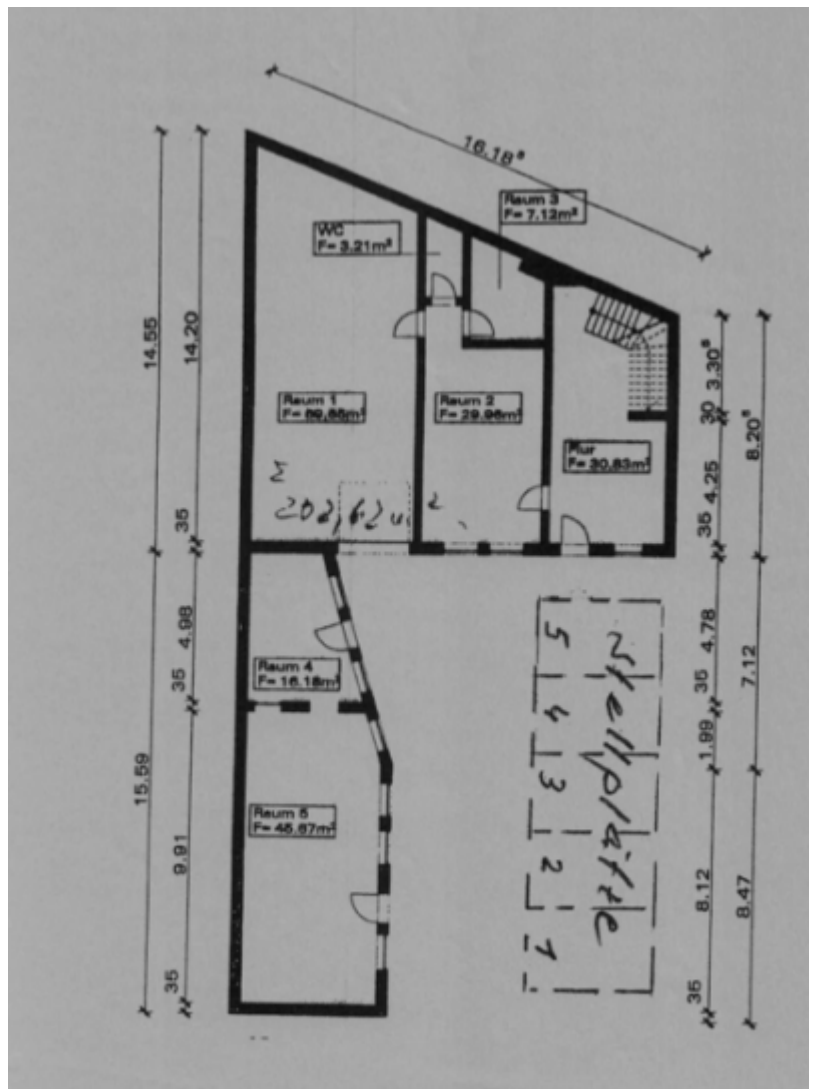
### Pro / Con

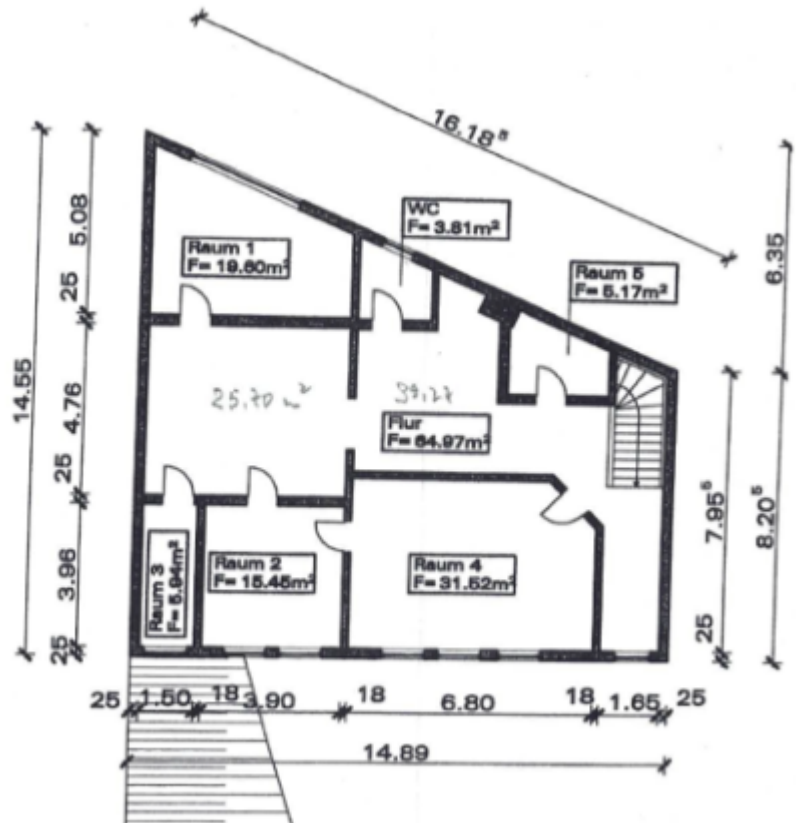
Vorteile	Nachteile
Genug Platz für MS+BS unter einem Dach	BS und MS müssen dafür aufgelöst werden
Ebene Einfahrt, Rolltor	sehr wenige Parkplätze
viele Räume	eventuell keine Küche
Finanzierbar	Wohnungen/Nachbarn in direkter Umgebung
	Straßenbahnhaltestelle weit entfernt
	Kein großer Hof

### Offene Fragen

-

### Grundrisse





### Bilder







**Dauerhafter Link zu diesem Dokument:**

<https://wiki.technikkultur-erfurt.de/verein:immobilien:liebknechtstrasse50?rev=1769774454>

Dokument zuletzt bearbeitet am: **30.01.2026 12:00**

**Verein zur Förderung von Technikkultur in Erfurt e.V**

<https://wiki.technikkultur-erfurt.de/>

