

Thälmannstraße 51

Am 6. Juni fand eine kurze Besichtigung des Gewerberaumes in der Thälmannstraße 51 statt. In diesen Räumen war früher eine Apotheke, die sich entsprechende Räume eingerichtet hat, sowohl in der Ladenetage, als auch im Keller. Die Fläche der Ladenetage entspricht 110 qm, die der Kellerräume 90 qm.

Räume

Eine genaue Aufstellung der Räume.

Apotheke

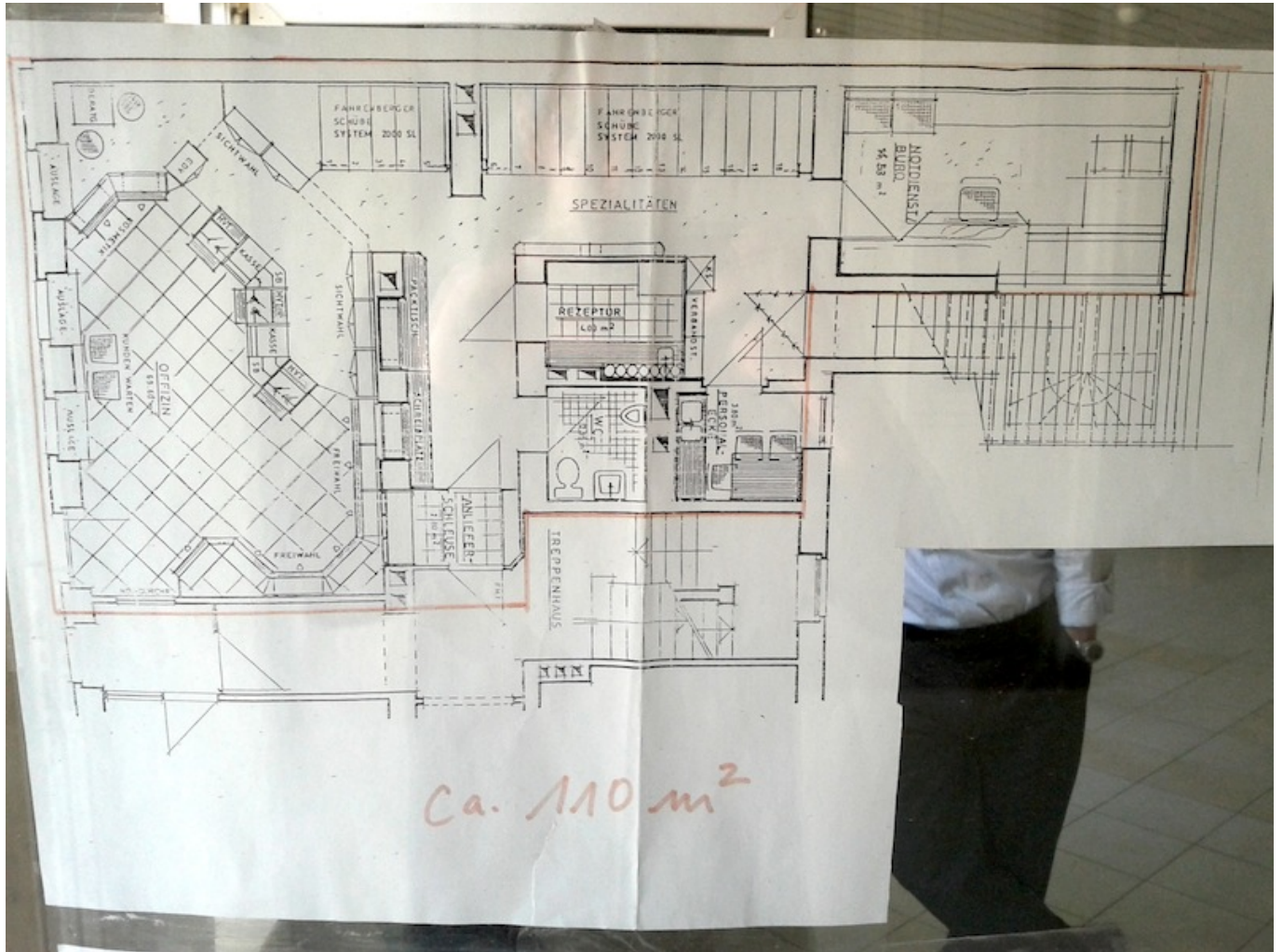
- Offizin (Ladenlokal): 70 m²
- Büro: 15 m²
- Rezeptur: 4 m²
- Küche: 4 m²
- WC: 3 m²
- Schleuse: 2 m²
- Flur: (6 x 1,2) + (1,1 x 3) + (1,5 x 1,5) m

Keller

- Flur: 4 + 2 m²
- Vorkeller: 5 x 2,5 m
- Keller Front: 2,3 x 1,7 m
- Keller Rück: 4 x 1,6 m
- Keller Seite: 6 x 2 m
- Keller Innen: 2,3 x 1,7 m
- Gesamt = 45 m²

Ladenlokal













Arbeitsräume









Keller



















Nebeneingang / Hof









Dauerhafter Link zu diesem Dokument:

https://wiki.technikkultur-erfurt.de/verein:immobilien:thaelmannstr_51

Dokument zuletzt bearbeitet am: **28.01.2026 20:33**

Verein zur Förderung von Technikkultur in Erfurt e.V

<https://wiki.technikkultur-erfurt.de/>

